



MH Wohnungsstation

- **Dezentrale Wärmeversorgung**
- **Hygienisch einwandfreies Trinkwasser**

*Innovationen
mit Service*

Mair
HEIZTECHNIK

MH Wohnungsstation dezentral und hygienisch

Mit der MH Wohnungsstation reichen drei Steigleitungen: Trinkwasser, Heizungsvorlauf und Heizungsrücklauf.

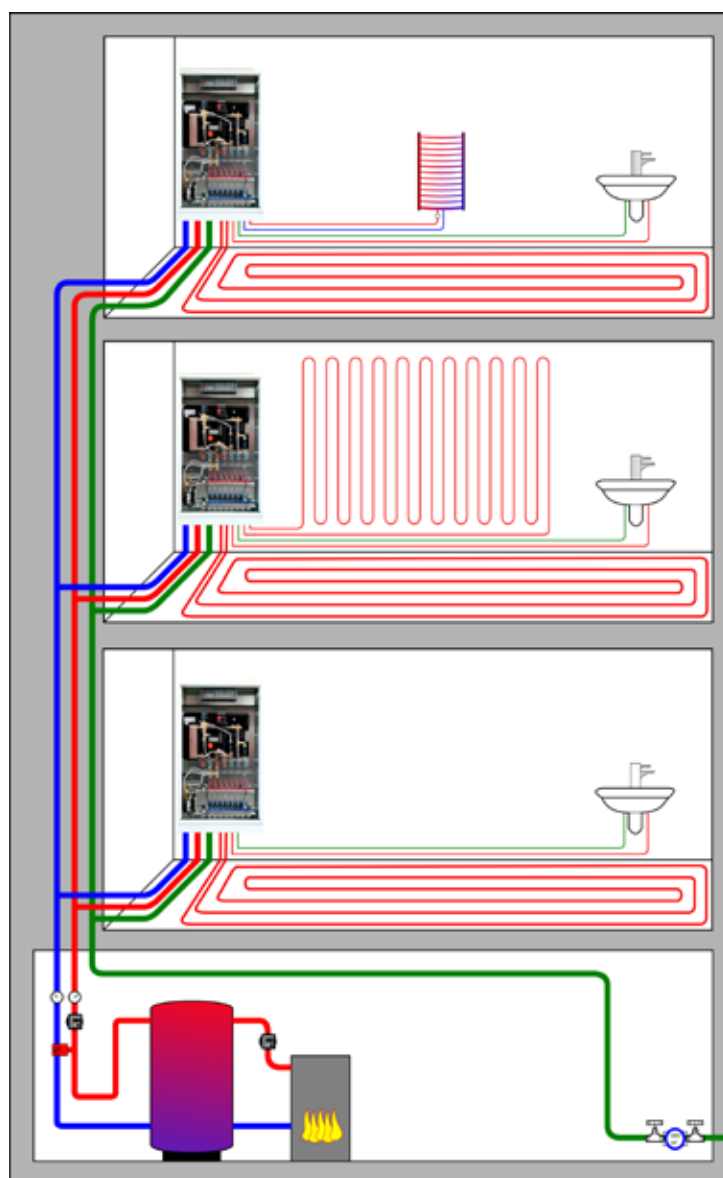
Das Warmwasser wird erst unmittelbar dort erwärmt, wo es gebraucht wird, in der Wohnung. Ein Wärmetauscher nimmt hierzu die Energie aus dem Heizungskreislauf, der ohnehin in die Wohnung gelegt wurde.

Der integrierte Edelstahlverteiler für die Fußbodenheizung und die elektrische Schaltzentrale machen die MH Wohnungsstation zu einer kompakten Zentrale für die gesamte Heizungs- und Sanitärversorgung für den Wohnungs- und Gewerbebau.

Die MH Wohnungsstation ist auch einsetzbar bei hohen hygienischen Anforderungen der Warmwasserbereitung.

In der MH Wohnungsstation wird das Trinkwasser nicht im Keller, sondern unmittelbar vor dem Verbrauch in der Wohnung nach dem Prinzip des Durchlauferhitzers erzeugt.

Bei einer Wassermenge unter 3 Liter zwischen Wärmetauscher und Wasserhahn entfällt die Zirkulationsleitung innerhalb der Wohnung. Legionellen können so nicht entstehen. Eine jährliche teure Untersuchungspflicht auf Legionellen besteht für die MH Wohnungsstation nicht.

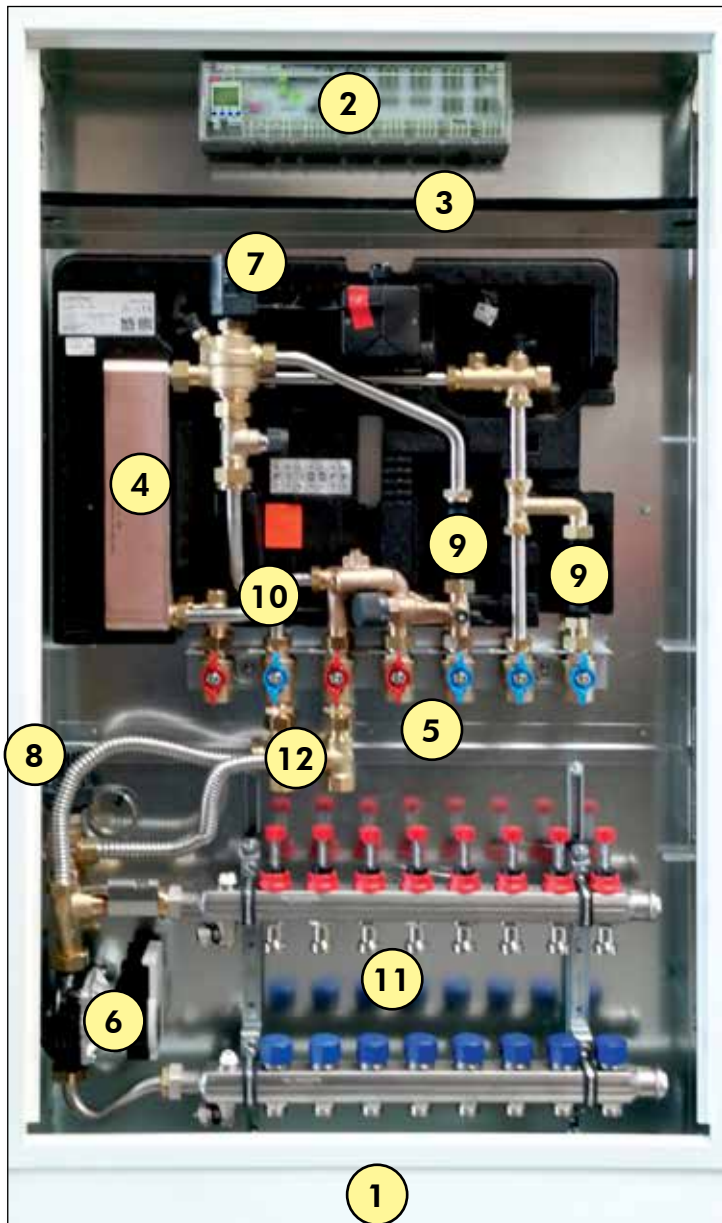


Weitere Vorteile

- einfache Hausinstallation, da nur drei statt fünf Steigleitungen notwendig sind
- hohe Schüttleistungen bei sehr geringer Übertemperatur (5 K oder weniger)
- minimaler Kaltwasserdruck von 1,5 bar
- energiesparend, da keine Wärmeverluste durch Zirkulationsleitung
- optionale Wärmedämmoberschale
- modulare Bauweise
- Heizkreisverteiler mit bis zu 12 Kreisen für Fußbodenheizung integrierbar
- wartungsarm
- Bautiefe nur 120 mm, geeignet auch für Trockenbauwände



Ein durchdachtes System beste Komponenten



Zusätzlich erhältlich:

- Wärmedämmoberschale
- Trinkwasserzirkulations-Modul

1

Verteilerschrank

Schrank aus verzinktem Stahlblech, pulverbeschichtet.

2

Elektrische Schaltzentrale mit Timer-Modul

Gomacal Schaltzentrale zur sicheren und übersichtlichen Verdrahtung der Gomacal Raumthermostate.

3

Thermische Trennung

Schutz der elektronischen Bauteile vor hoher Temperatur.

4

Edelstahl-Plattenwärmetauscher

erwärmt Trinkwasser hygienisch einwandfrei nach dem Prinzip eines Durchflusserhitzers, optional mit Sealix® Vollversiegelung.

5

Temperaturvorhalte-Regelset

hält die Vorlauftemperatur aufrecht, um außerhalb des Heizbetriebes warmes Trinkwasser schnell bereitzustellen.

6

Hocheffizienzpumpe

Elektronisch geregelte Pumpe passt ihre Leistung den Anforderungen an und spart so Energie.

7

Elektrische Temperaturregelung Warmwasser

Einstellmöglichkeiten für die Warmwassertemperatur von 40 bis 70°C.

8

Temperaturregelung Fußbodenheizung

Thermostatkopf zur Regelung der Heizkreisvorlauftemperatur.

9

Wohnungsgenaue Abrechnung

Einbau eines Kaltwasser- und Wärmemengenzählers zur genauen Erfassung der Verbrauchswerte vorbereitet.

10

Hochwertige Installation

Rohre aus Edelstahl, trinkwasserführende Bauteile mit Beschichtung vor Kalkanlagerung und Biofilm geschützt.

11

Heizkreisverteiler 1 1/4"

aus Edelstahl für Fußbodenheizung, bis zu zwölf Heizkreise, mit Durchflussmesser.

12

Hochtemperaturanschluss-Set

für den Anschluss eines direkten Heizkreises (z.B. für Badheizkörper).

MH Wohnungsstation angepasst an Ihr Projekt

Plattenwärmetauscher



Vorteile Sealix® Vollversiegelung

- reduzierte Ablagerungen (Lotus-Effekt)
- verringertes Verkalkungsrisiko
- verlängerte Lebensdauer
- höchste Medienbeständigkeit
- abweisende Oberflächenstruktur
- reduzierte Wartungskosten
- geringe Druckverluste

optional:

höhere Zapfmenge bis 25 l/min.

Technische Daten:

Nenngröße	DN 20
max. Betriebsdruck p_s	10 bar
max. Betriebstemperatur t_s	90°C (Heizwasser-Vorlauf)
Umgebungstemperatur	2 bis 35°C
min. Kaltwasserdruck	siehe technische Unterlagen
min. Differenzdruck Versorgung	150 mbar
Zapftemperatur t_{zapf}	40 – 70°C
min. Vorlauftemperatur t_{VL}	+ 5 K
Leistungsbereich 1	Zapfmenge (TWW) 12 l/min ¹
Leistungsbereich 2	Zapfmenge (TWW) 18 l/min ¹
Leistungsbereich 3	Zapfmenge (TWW) 25 l/min ¹

Wärmeüberträger kupfergelötet

Plattenmaterial:	Edelstahl 1.4401
Anschlüsse:	Edelstahl 1.4404
Lotmaterial:	Kupfer

Wärmeüberträger kupfergelötet, Sealix®-Vollversiegelung

Plattenmaterial:	Edelstahl 1.4401
Anschlüsse:	Edelstahl 1.4404
Lotmaterial:	Kupfer
Vollversiegelung:	SIO ₂ -Basis

¹ abhängig von der Vorlauftemperatur, siehe technische Unterlagen

MH Trinkwasserzirkulations-Modul



optional:

erweitert die MH Wohnungsstation um eine zeitgesteuerte Trinkwasserzirkulationsfunktion, bestehend aus:

- Hocheffizienzpumpe
- Timer
- Rohranschlussgruppe

Gomacal Einzelraumregelung



Zubehör: Schaltzentrale mit 2-Kanal-Digitaluhr

zur Programmierung der Heizkreise
Anschluss von bis zu
10 Raumtemperaturreglern und
18 Stellantrieben



Zubehör:

Gomacal Stellantriebe

energiesparende
Betriebsleistung nur 1 W,
mit First-Open-Funktion



Firmensitz Mair Heiztechnik

Ihr Ansprechpartner vor Ort

Mair Heiztechnik Vertriebsgesellschaft mbH
Allinger Straße 20 · D-94474 Vilshofen
Tel. +49(0)85 41/96 10-0
Fax +49(0)85 41/96 10-40
www.mair-heiztechnik.de
service@mair-heiztechnik.de

*Innovationen
mit Service*

Mair
HEIZTECHNIK